



INFORMARE

Evoluția calității aerului în luna februarie 2018

Prezentăm mai jos evoluția indicelui general pentru calitatea aerului din rețeaua locală de monitorizare a calității aerului



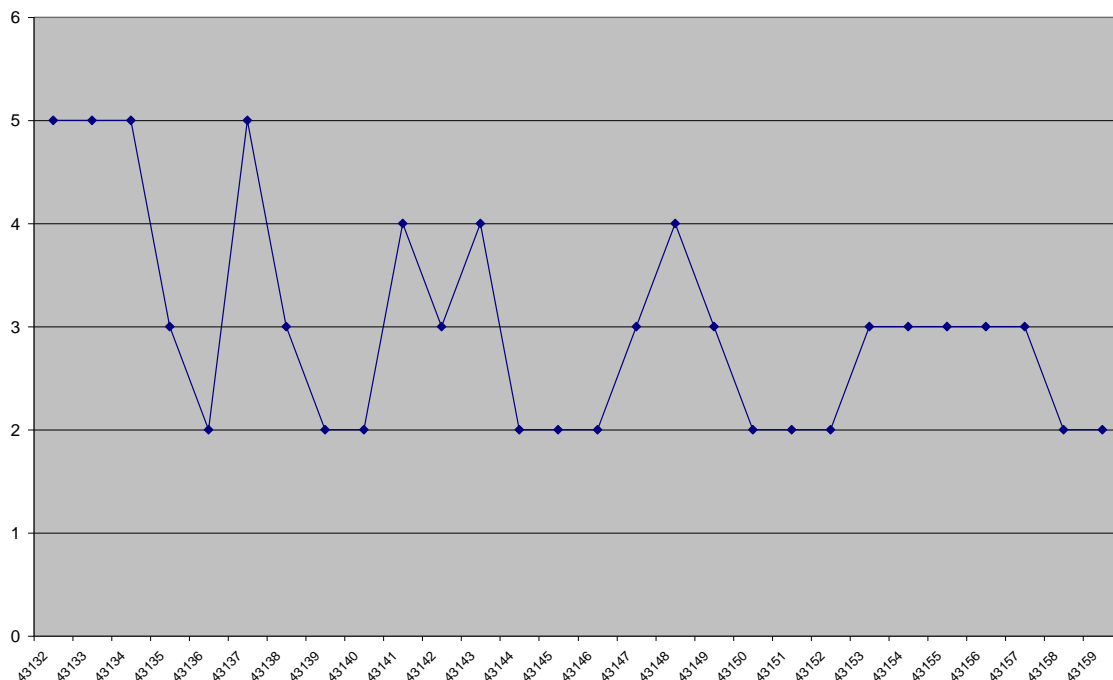
Amplasarea stațiilor de monitorizare



Evoluția indicelui general de calitate a aerului la stațiile din rețeaua locală de monitorizare:

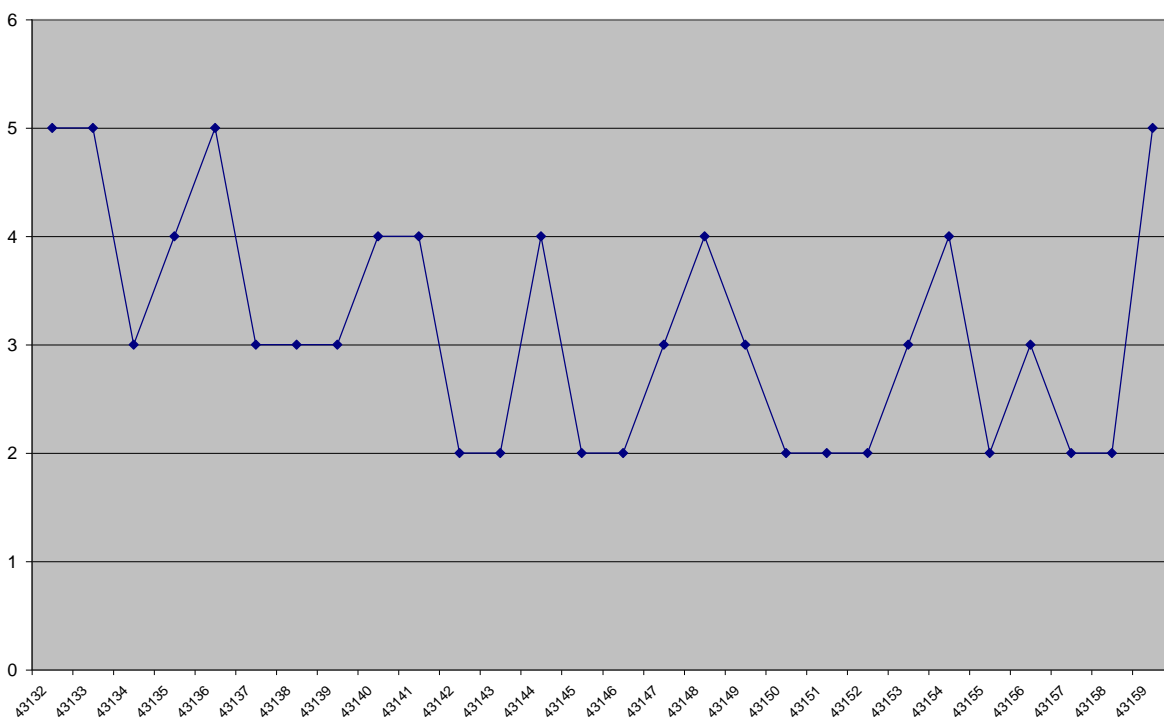
- Stația **Cercul Militar**, stație trafic, adresa: Calea Victoriei nr. 32-34, sector 1

Cercul Militar - Indice general



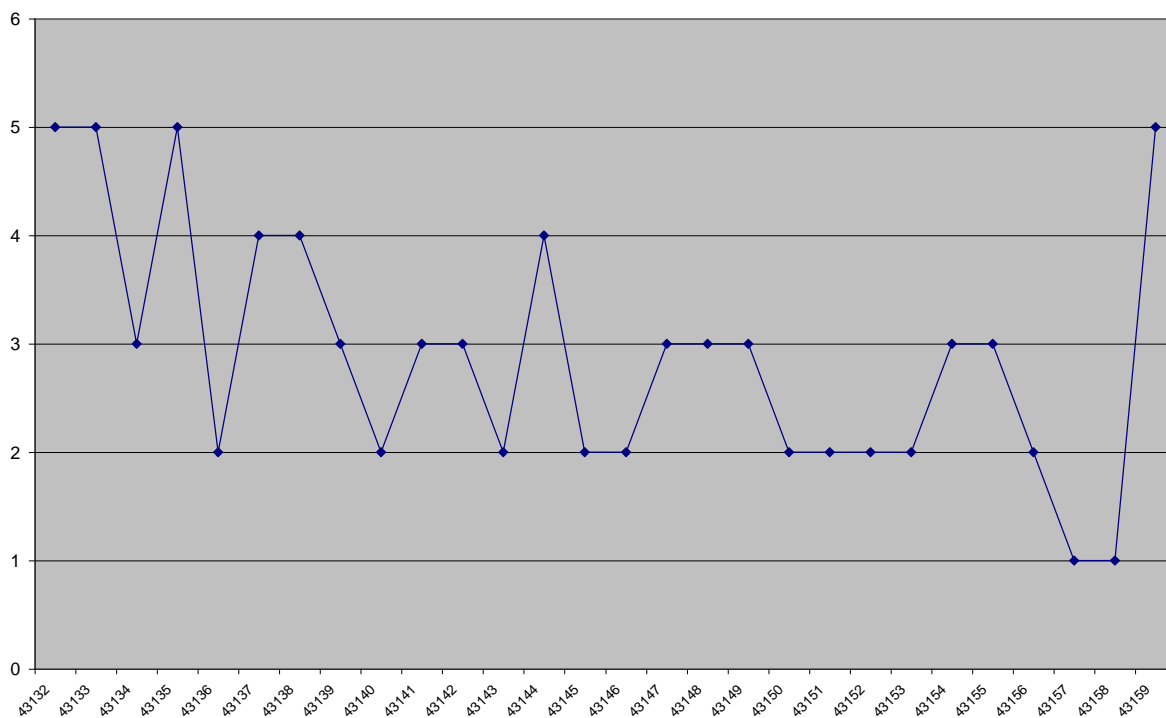
- Stația **Mihai Bravu**, stație trafic, adresa: șos. Mihai Bravu nr. 42-62, sector 3

Mihai Bravu - Indice general



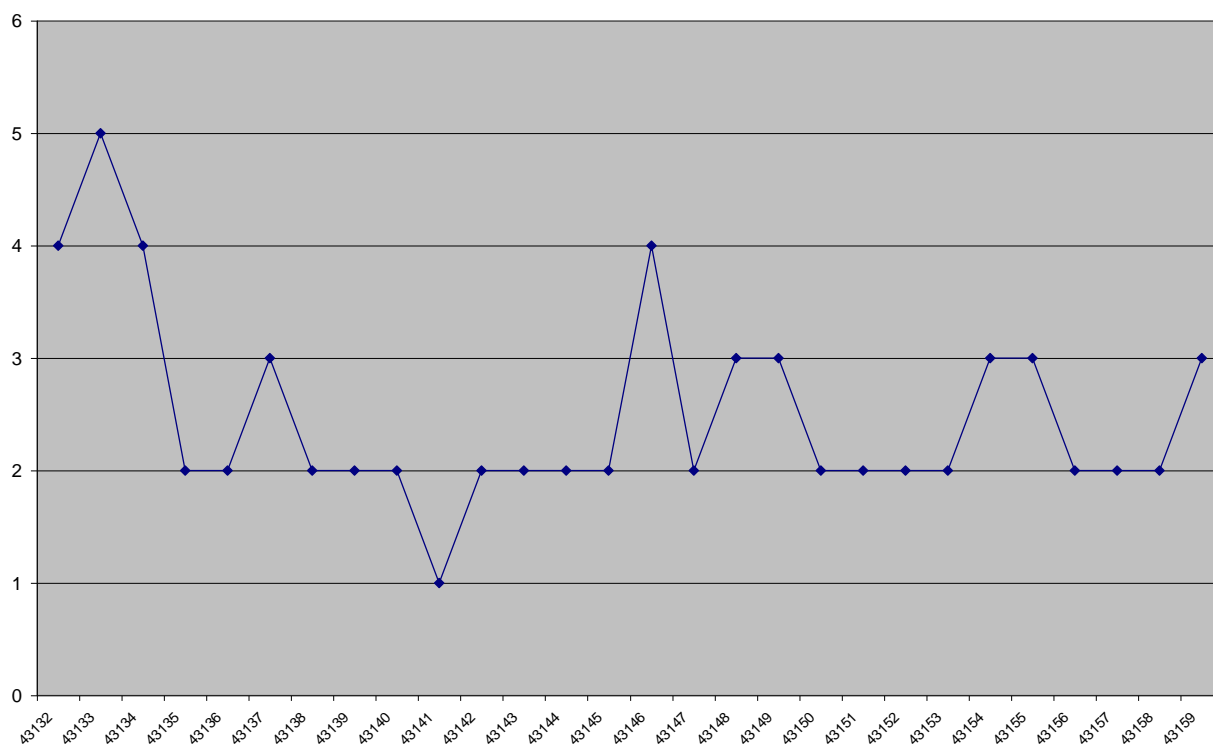
- Stația **Titan**, stație industrială, adresa: str. Rotundă nr. 4, sector 3

Titan - Indice general



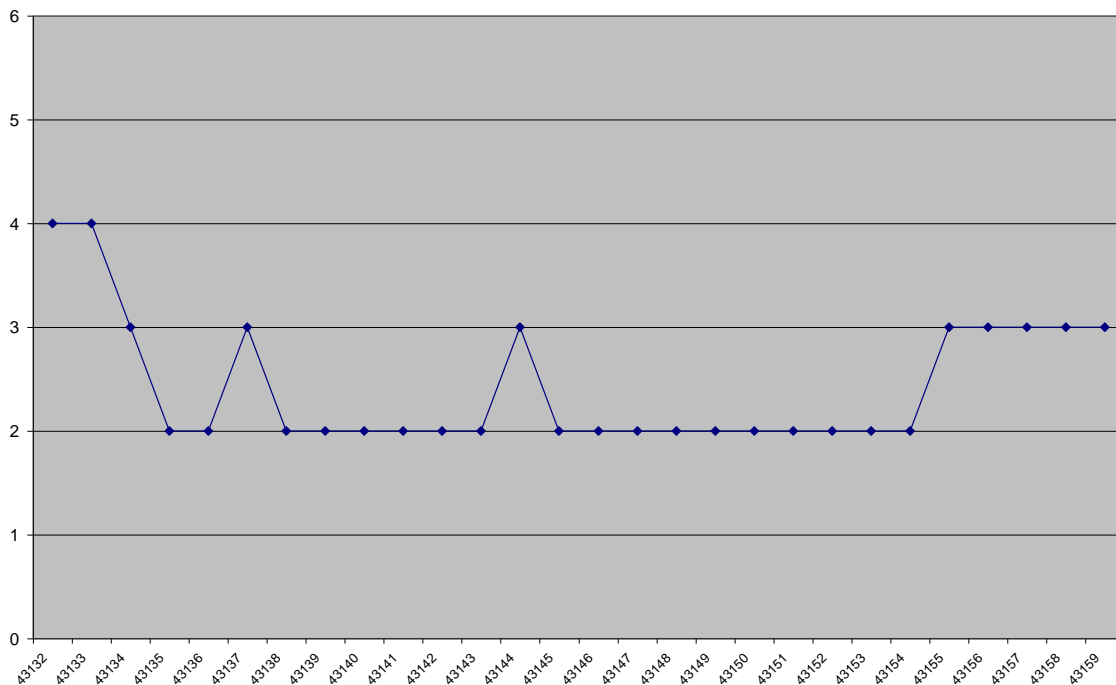
- Stația **Drumul Taberei**, stație industrială, adresa: în incinta Stației de Pompare Apa Nova - Str. Drumul Taberei Nr. 119, sect 6

Drumul Taberei - Indice general



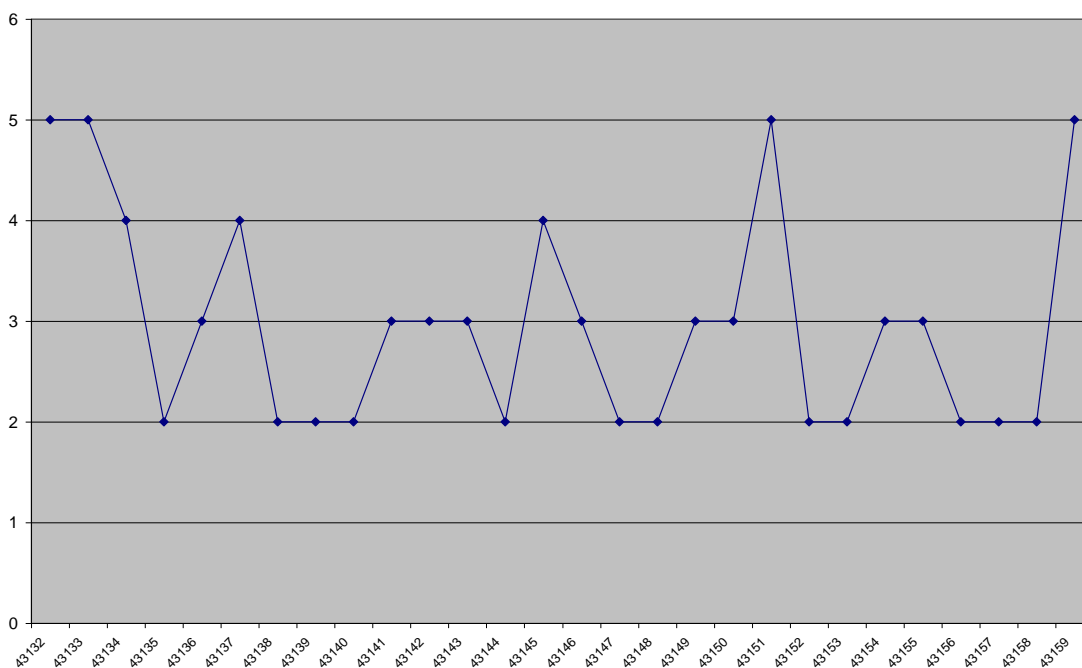
- Stația **Balotești**, stație fond regional, adresa: UM 01802- Balotești

Balotesti - Indice general



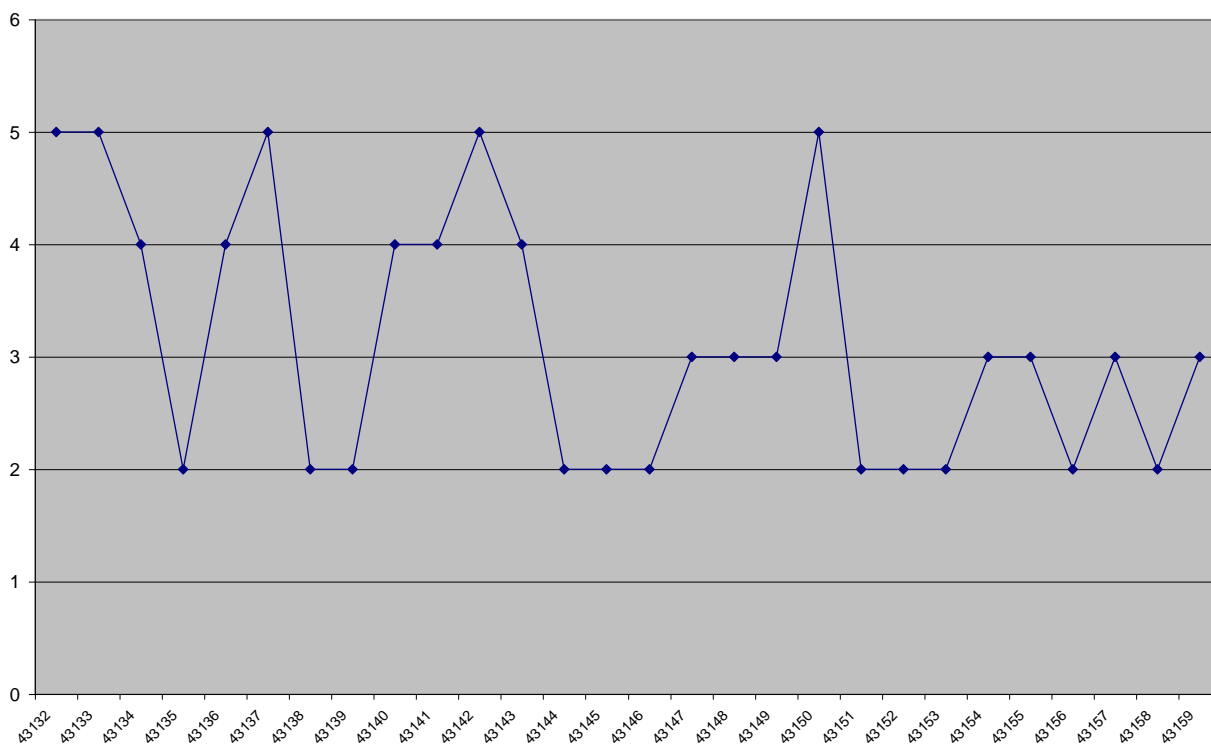
- Stația **Măgurele**, stație fond suburban, adresa: Comuna Magurele, str. Atomiștilor nr 407, jud. Ilfov

Magurele - Indice general



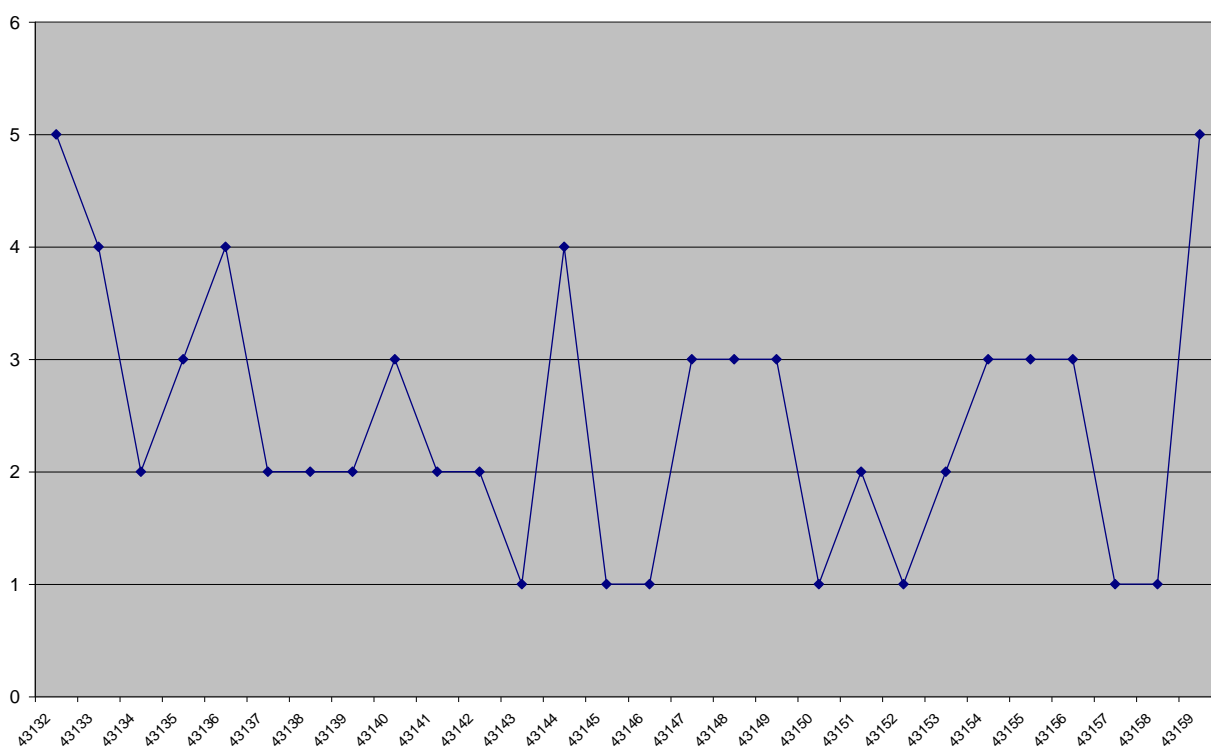
- Stația **Lacul Morii**, stație fond urban, adresa: Aleea lacul Morii nr. 1, sector 6

Lacul Morii - Indice general



- Stația **Berceni**, stație industrială, adresa: Spitalul Obregia, șos Berceni 10-12, sector 4

Berceni - Indice general



Datele sunt furnizate de stația/stațiile automate din Rețeaua Națională de Monitorizare a Calității Aerului.

Indice specific de calitate a aerului, pe scurt "indice specific", reprezintă un sistem de codificare a concentrațiilor înregistrate pentru fiecare dintre următorii poluanți monitorizați:

1. dioxid de sulf (SO₂)
2. dioxid de azot (NO₂)
3. ozon (O₃)
4. monoxid de carbon (CO)
5. pulberi în suspensie (PM₁₀)

Indicele general se stabilește pentru fiecare dintre stațiile automate din cadrul Rețelei Naționale de Monitorizare a Calității Aerului, ca fiind cel mai mare dintre indicii specifici corespunzători poluanților monitorizați.

Pentru a se putea calcula indicele general trebuie să fie disponibili cel puțin 3 indici specifici corespunzători poluanților monitorizați. Indicele general și indicii specifici sunt reprezentați prin numere întregi cuprinse între 1 și 6, fiecare număr corespunzând unei culori (pe figură sunt reprezentate atât culorile cât și numerele asociate acestora).



Director Executiv

Dr. Ing. Simona Mihaela ALDEA

Șef Serv. Monitorizare

ing. Gabriel CIUIU

Întocmit

Cons. superior Mihaela Simona Isac

